

お待たせいたしました。  
緊急事態宣言及び休業要請を受けまして4月5日(日)より臨時休業とさせて頂いておりましたが  
緊急事態宣言の解除及び一部休業要請の緩和を受けまして6月4日(木)より再開致します。  
営業再開にあたり、皆様に安心してご利用いただけるよう下記の取り組みを徹底させていただきます。  
皆様にはご迷惑をおかけいたしますが、感染予防のためにも引き続き、ご理解・ご協力のほど  
よろしくお願い申し上げます。

### ●ニスポに向かう前に・・・

ご自宅にて保護者様による体調チェックを必ずお願いいたします。  
体調がよくない場合(例:発熱・咳・咽頭痛・倦怠感・味覚嗅覚障害などの症状がある)は、  
ご来館をお控えください。

### ●ニスポに着いたら・・・

- ・アルコール消毒液で手を消毒してください。(スタッフがお子様へスプレーをかけます)  
※体質的にアルコール消毒が出来ないお子様は、手洗いをお願いします。  
※観覧する予定の保護者様も消毒及び手洗いを必ずお願いします。



- ・スクールバスは換気しながら走行させていただくので、調節のできる服装でお越しください。
- ・乗車の際は極力マスクの着用をお願い致します。
- ・スクールバス利用の方が下車後、バス内の座席、窓ガラス、手すり等を消毒いたします。



- ・運転席とお子様の座席との間に透明なビニールカーテンを設置しております。



## ●着替え、ロッカールームについて・・・

- ・可能な限りご自宅で着替えを済ませ、ご来館ください。
- ・着替えのお手伝いが必要なお子様以外の保護者様は、ロッカールームに入ることはご遠慮ください。
- ・ロッカールームへ入る際、人数制限を設けさせていただく場合がございます。
- ・ロッカールームにて、スタッフよりロッカーを指定をさせていただきます。
- ・レッスン終了10分後には、ロッカールーム・館内の清掃を行いますので、速やかにご退出ください。
- ・お子様の練習が終わる毎にロッカールーム内の床、ロッカーキーを消毒いたします。



- ・階段手すり、ドアノブを定期的に消毒いたします。

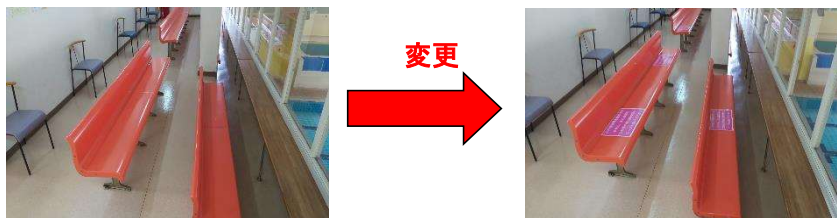


- ・換気のため、ロッカールームの入口は、開けたままにさせていただきます。

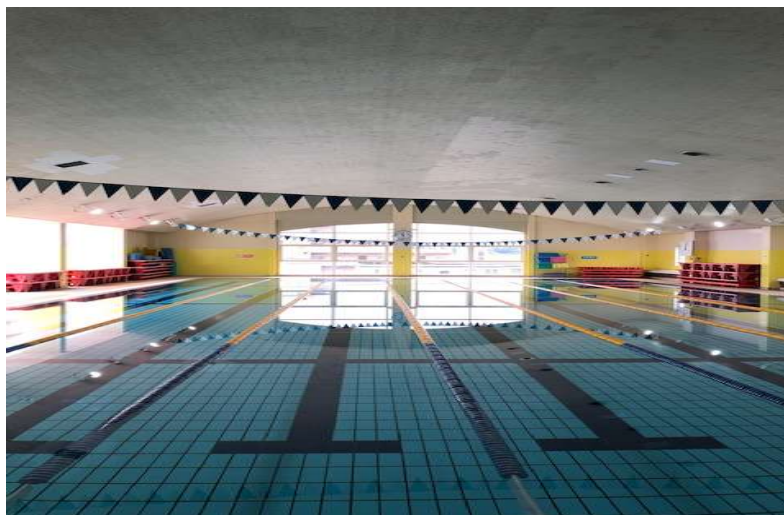


## ●ギャラリーのご利用について

- ・お子様のレッスン中の観覧席での観覧は、極力ご遠慮願います。
- ・座席の数にも限りがございます。
- ・周囲の方との距離を保つため、人数制限をさせていただきます。予めご了承ください。
- ・お子様のレッスン中に、テーブルや椅子等の消毒をさせていただく場合がございます。
- ・館内でのご飲食は水分補給以外はお控えください。
- ・お子様のレッスンが終了後は、速やかにご退館ください。(長時間の利用はできません)



- ・プール内は常に残留塩素濃度が基準値以内(0.4~1.0mg/L)になるよう徹底した「塩素消毒」を行なっています。プール水はろ過機能により常に循環されているため安全です。



## ●フロントの感染防止対策

- ・自動ドアを開けて換気を行います。調節のできる服装でご来館ください。



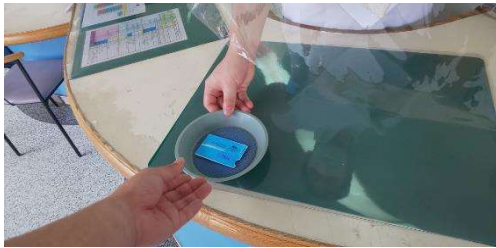
- ・入館の際は、手・指の消毒をお願いします。



・感染防止対策としてビニールカーテンを設置しております。



・感染防止の為、会員証・ロッカーのカードはトレイを通して受け渡しを行います。



### ●成人のロッカールームについて

- ・ロッカールームへ入る際、人数制限を設けさせていただく場合がございます。
- ・毎時点検でドアノブ、ロッカー取手、冷水機、自販機、シャワーノズル、イスを消毒します。
- ・女性ロッカー内は随時排煙窓を開け換気し、男性ロッカーは点検時はドアを開け換気を行います。
- ・備え付けのドライヤーは撤去させていただきますので、恐れ入りますがご自身にてご用意ください。
- ・サウナは当面使用中止といたします。



・階段手すり、ドアノブを定期的に消毒いたします。



コーチ・スタッフの指示に従っていただきますよう、お願いいたします。  
様々な面で、ご無理・ご不便をおかけすることもございますが、ご協力の程お願いいたします。