

お待たせいたしました。

緊急事態宣言及び休業要請を受けまして4月19日(日)より臨時休業とさせて頂いておりましたが休業要請及び緊急事態宣言の解除を受けまして5月23日(土)より再開致します。

営業再開にあたり、

皆様に安心してご利用いただけるよう下記の取り組みを徹底させていただきます。

皆様にはご迷惑をおかけいたしますが、感染予防のためにも引き続き、ご理解・ご協力のほどよろしくお願い申し上げます。

●ニスポに向かう前に・・・

ご自宅にて保護者様による体調チェック、検温を必ずお願いいたします。

体調がよくない場合(例:発熱・咳・咽頭痛・倦怠感・味覚嗅覚障害などの症状がある)は、ご来館をお控えください。

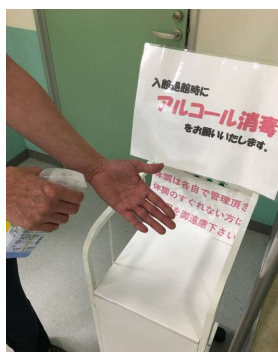
ご来館の際は、会員さま、ご家族様、マスクの着用をお願いいたします。

●ニスポに着いたら・・・

・アルコール消毒液で手を消毒してください。(スタッフがお子様へスプレーをかけます)

※体質的にアルコール消毒が出来ないお子様は、手洗いをお願いします。

※観覧する予定の保護者様も消毒及び手洗いを必ずお願いします。



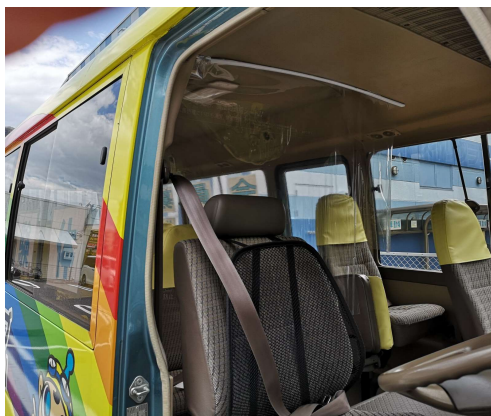
・スクールバスは換気しながら走行させていただくので、調節のできる服装でお越しください。

・乗車の際は極力マスクの着用をお願い致します。

・スクールバス利用の方が下車後、バス内の座席、窓ガラス、手すり等を消毒いたします。



- ・運転席とお子様の座席との間に透明なビニールカーテンを設置しております。



●着替え、ロッカールームについて・・・

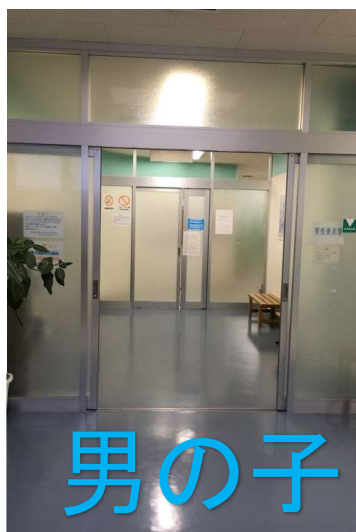
- ・可能な限りご自宅で着替えを済ませ、ご来館ください。
- ・着替えのお手伝いが必要なお子様以外の保護者様は、ロッカールームに入ることはご遠慮ください。
- ・ロッカールームへ入る際、人数制限を設けさせていただく場合がございます。
- ・ロッカールームにて、スタッフよりロッカーを指定をさせていただく場合がございます。
- ・レッスン中、もしくは終了10分後には、ロッカールーム・館内の清掃を行いますので、速やかにご退出ください。
- ・お子様の練習が終わる毎にロッカールーム内の床、ロッカーキーを消毒いたします。



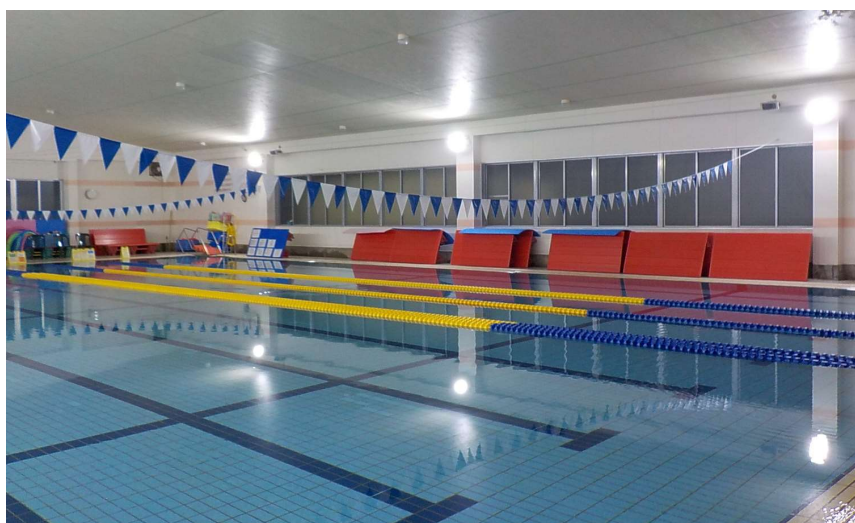
・階段手すり、ドアノブを定期的に消毒いたします。



・換気のため、ロッカールームの入口は、開けたままにさせていただきます。



・プール内は常に残留塩素濃度が基準値以内(0.4~1.0mg/L)になるよう徹底した「塩素消毒」を行っています。プール水はろ過機能により常に循環されているため安全です。

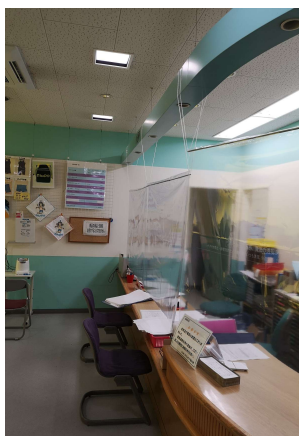


●フロントの感染防止対策

- ・自動ドアを開けて換気を行います。調節のできる服装でご来館ください。



- ・感染防止対策としてビニールカーテンを設置しております。



●ギャラリーのご利用について

- ・お子様のレッスン中の観覧席でのご観覧は、極力ご遠慮願います。
- ・座席の数にも限りがございます。
- ・周囲の方との距離を保つため、人数制限をさせていただく場合がございます。予めご了承ください。
- ・お子様のレッスン中に、椅子等の消毒をさせていただく場合がございます。
- ・館内でのご飲食は水分補給以外はお控えください。
- ・お子様のレッスンが終了後は、速やかにご退館ください。(長時間の利用はできません)



変更
⇒



西大津店のスタッフも、皆様が感染しないために事前にシミュレーションを行ないました。



コーチ・スタッフの指示に従っていただきますよう、お願いいたします。
様々な面で、ご無理・ご不便をおかけすることもございますが、ご協力の程お願いいたします。